

UMR 1342 IRSL

Axes de recherche

- Hématologie, Oncologie
- Immunologie, Maladies infectieuses et Biothérapies
- Dermatologie, Oncologie
- Sciences des données, Cohortes, SHS

Secrétariat général
Secrétaire général : **Amélie de Miribel**

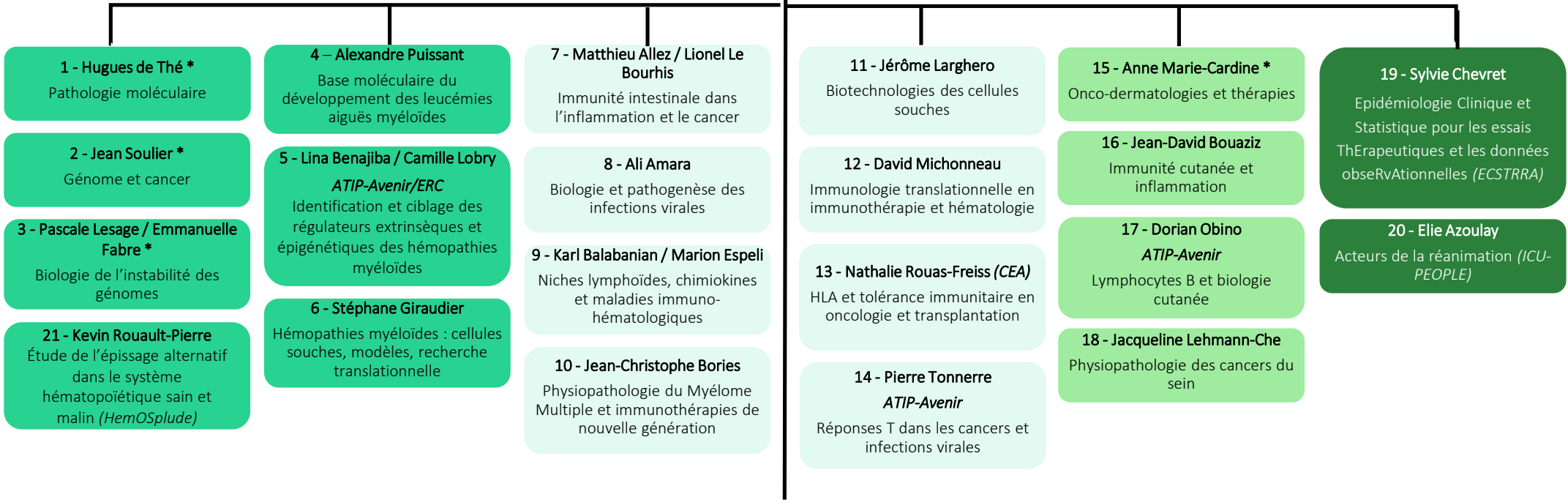
Directeur : Jean Soulier
Directeurs adjoints :
Karl Balabanian
Jean-Christophe Bories
Emmanuelle Fabre (CNRS EMR 8000)

Equipe de direction

Conseil des chefs d'équipes

Conseil de laboratoire

Scientific Advisory Board (à constituer)

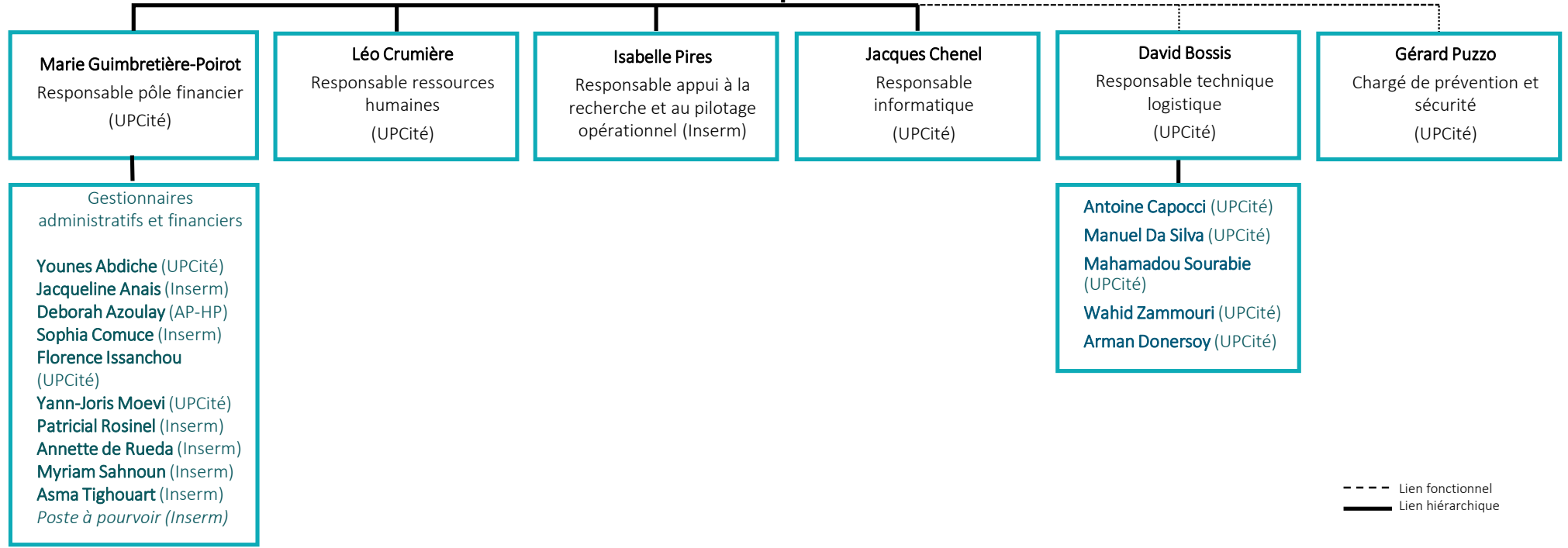
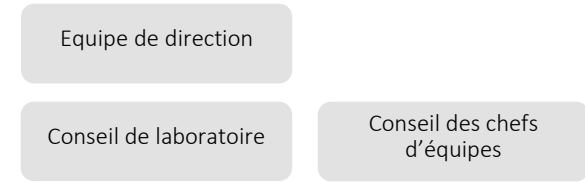
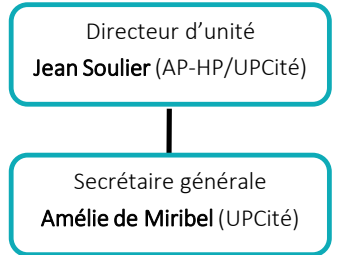


*Equipes labellisées CNRS (EMR 8000)

Plateformes Saint-Louis
Niclas Setterblad - Plateforme technologique
Véronique Parietti - Plateforme d'investigation pré-clinique

UMR 1342

Secrétariat général



----- Lien fonctionnel
 ————— Lien hiérarchique